



## Le mot du Président



Guy CRISSIN

Bénévole de longue haleine qui a exercé des responsabilités dans le domaine de l'animation auprès des personnes âgées, celui de la lutte contre la maltraitance des Anciens souvent isolés et depuis quelques années comme animateur de l'équipe du Conseil d'Administration d'Aide et de Soins à Domicile, j'ai choisi - en ce mois de janvier particulier - de prolonger ma relation épistolaire de fin d'année avec vous, pour souhaiter aux usagers, au personnel et aux administrateurs de commencer une année 2014 sereine, pour le bien de tous réunis et tendus vers une même cause, celle de l'accompagnement et du soin dans l'accomplissement d'engagements mutuels, édictés et reconnus dans la stricte observance de règles légales.

Notre langue est fine et nuancée, beaucoup de mots portent en eux une image caractéristique qui les définit et affine la pensée. Hors langue de bois, nous choisissons forcément la meilleure image pour illustrer le mot à dire ou à écrire. A la place de commencer, j'aurais pu choisir "débuter une année" qui porte l'image de son sens littéraire premier : une boule que l'on écarte du but. D'un autre côté, j'aurais pu choisir "aborder une année" qui garde lui, la marque d'un navire découvrant une côte incertaine et s'en approche mais aussi "entamer une année" qui suggère un tout dont on prélève une partie. A chacun sa métaphore, à chacun son mot. Après réflexion mon choix s'est porté sur commencer mais j'avais naturellement en tête les autres images.

Bonne année sereine.  
GC

## Dimanches d'Iseult "Des moments d'échange et de partage pour tous"

- \* Le 26 janvier à 15h30 au Patronage Laïque du Pilier Rouge  
"La prodigieuse faune et flore de l'île de Madagascar, à la recherche du roi des arbres", conférence de M. Guy CRISSIN,  
invité permanent de l'Académie de Marine
- \* Le 16 février 2014 à 15h30 au Patronage Laïque du Pilier Rouge  
"Xavier Grall", conférence de M. Alain MONOT,  
Professeur de littérature
- \* Le 30 mars 2014 à 15h30 au Patronage Laïque du Pilier Rouge  
"Angela Duval, paysanne et poétesse", conférence de M. Marcel DIOURIS,  
Professeur de biologie, chimie et auteur
- \* Le 4 mai 2014 à 15h30 à la Salle Communale  
"Le Cheval Blanc" à Plourin-Lès -Morlaix  
Gouter animation  
avec la participation de la chorale du Sémaphore



## Fusion ADMR AMR

L'association ADMR de Plounéour-Trez et Brignogan-Plages est devenue, au 1er janvier 2014, Archipel en Milieu Rural : AMR. Cette fusion fait suite à une volonté commune d'Archipel Aide et Soins à Domicile et du Conseil Général dans le but de réduire les coûts de gestion et d'alléger le travail de suivi des dossiers. Aujourd'hui donc, Maryvonne Cottin et Pierre Phelep sont entrés au Conseil d'Administration d'Archipel afin d'y représenter le nouveau comité local qui est constitué de 7 administrateurs sous la responsabilité de Maryvonne Cottin qui tient à rassurer : "Toutes les personnes aidées bénéficieront d'un service identique et les conditions de travail des salariés ne seront pas modifiées".



Laurence Guillarm (directrice locale), Geneviève Rousseau, Guy Crissin (Président d'Archipel), Maryvonne Cottin et Patrick Pesson (Directeur Général d'Archipel).

## Nouveaux projets...

Destination Jaurès...

Le SSIAD, actuellement basé à Ty Yann, pourrait prochainement se rapprocher des autres structures d'Archipel et emménager dans de nouveaux locaux rue Jean Jaurès.

## Dates à retenir

Prochain Conseil d'Administration :

- \* Lundi 28 avril à Brest

Assemblée Générale :

- \* Lundi 26 mai à Brest

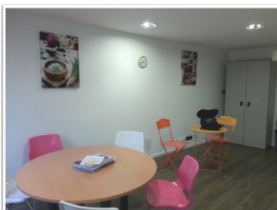
Pour mémoire :

- \* Colloque d'Archipel Santé le 20 mars à l'IFSI de Morlaix

## Inauguration de l'espace salariés au 3 rue Jules Ferry

"Un lieu de repli pour les salariés"

Des travaux ont été réalisés au n° 3 de la rue Jules Ferry à Brest afin que les salariés puissent disposer d'un lieu de repli en journée, pour améliorer leurs temps de coupure. La salle dédiée aux transmissions professionnelles et le coin café sont aujourd'hui opérationnels. Les couleurs choisies prédisposent au calme, les meubles agrémentent le lieu de repos. L'objectif poursuivi est une meilleure communication entre collègues de travail, une meilleure gestion des problématiques, des équipes plus soudées et solidaires, une bonne humeur générale sont autant de résultats attendus.



C'est aussi un centre d'information, proche des services administratifs, qui constitue un pôle d'accueil, de ressources et d'appui des salariés "aides à domicile", et qui précisément permet :

- \* d'accueillir au fil de l'eau les aides à domicile rencontrant une difficulté ponctuelle due à un aléa survenu dans leur mission.

- \* d'accueillir, sur rendez-vous, les aides à domicile et de leur offrir une aide personnalisée en cas de difficultés dans le suivi des relations avec les personnes aidées ou dans la gestion de leur contrat de travail.

L'inauguration a eu lieu le vendredi 10 janvier dernier en présence de : Monsieur Crissin, Président de l'Association, Madame Guillarm, Directrice du SSIAD, Madame Thierry, Directrice du Pôle Directrice du Pôle Enfance Famille, et du Pôle Personnes âgées, Personnes en situation de Handicaps, du personnel administratif de 2ASD, des aides à domicile et de Monsieur Patrick Pesson, Directeur Général.



## Membres du Conseil d'Administration

M. Roger Amis

M. Gilbert Chevé

M. Guy Crissin

Mme Danièle Colin

Mme Maryvone Cottin

Mme Créach

Mme Yvonne Cueff

M. Claude Delaunay

Mme Huguette Dolou

M. Alain Dutertre

M. Jean-Pierre Gayet

M. Philippe Gayet

M. Georges-Albert Goasguen

Dr. Jean Jezequel

Mme Annie Kerhaignon

Dr. Daniel L'Azou

M. Michel Le Bourdonnec

Mme Marie-Rose Le Goff

Mme Jeanine Léon

Mme Jacqueline Mingant

Mme Viviane Uguen

Mme Monique Perron

M. Joseph Tréguer

M. Pierre Phelep

## Une plateforme de services à domicile à Quimper

ARCHIPEL KERNEVEZ intervient pour tout patient ou usager résidant dans le pays de Quimper et travaille en étroite collaboration avec les CLIC et les CCAS. Cela permet éventuellement une orientation particulière quand le maintien à domicile n'est plus adapté.

ARCHIPEL KERNEVEZ emploie aussi des techniciens de l'intervention sociale et familiale (TISF). Ils interviennent auprès des publics fragilisés. Leur rôle est d'apporter un soutien multiforme dans les actes courants de la vie quotidienne et dans l'éducation des enfants.

ARCHIPEL KERNEVEZ est partenaire de la CAF du FINISTERE (régime général) pour pallier une impossibilité ponctuelle des parents à gérer le quotidien. Sous conditions, l'intervention peut être prise en charge par la CAF, par la Sécurité Sociale ou certaines mutuelles.

ARCHIPEL KERNEVEZ est partenaire du Conseil Général du FINISTERE pour la prévention éducative. Sur demande d'une assistante sociale ou dans le cadre de mesures de justice (maltraitements, violences, divorces difficiles...) les TISF peuvent être amenés à intervenir dans le cadre de la protection de l'enfance.

ARCHIPEL KERNEVEZ est partenaire du Conseil Général du FINISTERE pour l'encadrement du droit de visite. Quand les enfants sont retirés à la garde de leurs parents, les TISF peuvent intervenir au domicile de leurs parents, ou dans un lieu neutre.

ARCHIPEL KERNEVEZ est riche d'une expérience de plus de 50 ans dans le service à la personne. La plateforme propose des prestations de qualité, agréées et contrôlées (normes ISO et AFNOR).

Le 0810 22 29 56 permet aujourd'hui de renseigner les particuliers qui souhaitent trouver des services près de chez eux : ménage, repassage, garde d'enfants, soutien scolaire, coiffure, téléassistance pour les personnes âgées. D'autres services sont disponibles sur un simple appel téléphonique.

